

Om Permaban

Permaban forstår sig på betongulve.

I mere end 30 år er betongulve blevet fremstillet rundt om i verden ved hjælp af Permabans fugesystem.

Styrken ligger i deres tekniske kendskab og overlegne produkter. Vi står til tjeneste med konstruktionstips, kundesupport og rådgivning til indkøbere, forbrugere og entreprenører. Når en bestemt opgave kræver et specielt produkt har Permabans tekniske konstruktionsgruppe kompetence til at træde hjælpende til i overensstemmelse med ISO 9001.

Permaban er en global virksomhed med stærke samarbejdspartnere rundt om i verden. Vores distributionsnet er fuldt dækkende.

Vi er stolte over at betjene mange af de førende virksomheder i verden inden for logistik, produktion, salg og handel.

B&Q WICKES TESCO ROYAL MAIL PROLOGIS
GOODMAN GAZELEY FOCUS CASTORAMA
GOLDBECK HOMEBASE SELCO BIG YELLOW SELF
STORAGE ALDI ALLIED BAKERIES LIDL IKEA
MORRISONS SAINSBURY'S PNK RUSSIA
RADIUS GROUP RUSSIA

Tag gerne kontakt til os for nærmere tekniske oplysninger, hjælp med spørgsmål om sundhed og sikkerhed, installationsanvisninger og råd om indkøbsspecifikationer.

ab lindec®

Box 5
421 21, V. Frölunda
Tel: +46-31-298810 Fax: +46-31-298876
E-mail export@lindec.se
www.concretefloor.com



ISO 9001
FM 532835

Fordelene ved armerede fuger

Armerede fuger (som egentlig bør betegnes som "permanente fugesystemer") har fire vigtige fordele:

- De fungerer som en permanent støbeform og skaber en sikker samling eller arbejdsfuge under støbningen.
- De får betonen til at krympe på en kontrolleret måde og forhindrer derved fremkomsten af tilfældige sprækker.
- De beskytter støbefugerne mod mekaniske skader, når bygningen bliver taget i brug og sparer dermed fremtidige reparationsomkostninger.
- De giver en effektiv kraftoverførsel mellem nabobetonpladerne, hvilket øger gulvets stabilitet og holdbarhed.

Hvordan armerede fuger fungerer

Armerede fuger anvendes som arbejdsfuger, når en dags støbning er færdig. Når betonen hærdner og krymper, trækkes fugens kanter (som holdes sammen af sprøde fugenitter) langsomt sammen. Stifter, som er fikserede i betonpladens midterplan, forhindrer, at pladen bevæger sig vertikalt, og medvirker ved kraftoverførsel mellem gulvets forskellige sektioner. Når gulvet er færdigkrympet, kan tomrummet mellem betonpladerne nemt fyldes med en egnet fugemasse.



Omkostningseffektiv teknik

Armerede fuger af traditionel type står ikke for mere end ca. 5 % af materialeomkostningerne til et betongulv.

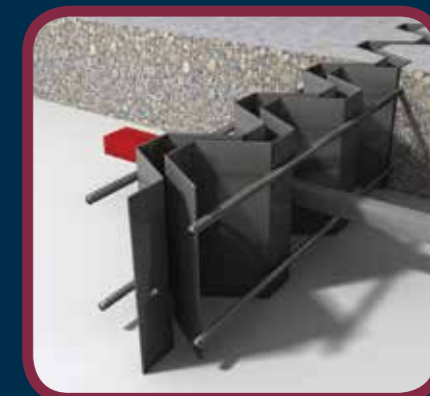
Fugerne udgør blot en lille del af de totale omkostninger - men de kan gøre en enorm forskel på gulvets egenskaber i hele dets levetid.

Ved at anvende en kombination af Permabans armerede fuger kan man skabe optimale egenskaber uden nogen væsentlig omkostningsforøgelse. F. eks. giver en kombination af formerne Signature og Eclipse i samme objekt overlegen fugebeskyttelse, uden at materialeomkostningerne øges med mere end ca. 1 %. Hvis det kun er Signature, der anvendes, øges materialeomkostningerne blot med ca. 3 %. Men husk, at hver direkte omkostningsforøgelse mere end kompenseres i bygningens levetid, da omkostningerne til vedligeholdelse af gulvet og køretøjerne reduceres. Bygningens alsidighed og salgbarhed kan også forbedres.

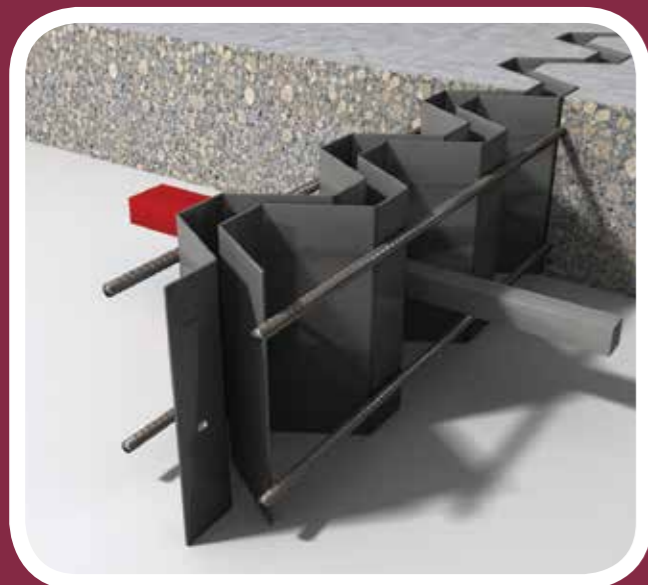
Kontakt vores tekniske konsulenter for yderligere tips om omkostningseffektive tekniskløsninger ved brug af Permabans fuger.

 permaban®

armerede fuger, en hurtig oversigt



permaban *Signature*®



Permaban Signature® er en overlegen armeret fuger. Den smarte trapezform forhindrer, at hjulene på trucks kører ned i tomrummet mellem fugens kanter. Eftersom der ikke opstår stødkræfter, beskadiges hverken fugen eller trucken. Signature® modtog prisen Most Innovative New Product ved den britiske betonindustri messe i 2012.

Ideelle til:

- Almindelige lagerlokaler/distributionscentraler
- Affaldshåndteringsstationer
- Kølelagre
- Fabrikslokaler
- Tung og let industri

Specielle anvendelsesområder:

- Overflader til transportere i faste retninger
- Overflytningskorridorer, hvor køretøjer kører vinkelret over fugerne
- Lastbroer
- Portbeskyttelse
- Efterspændte plader
- Fugefrie gulve

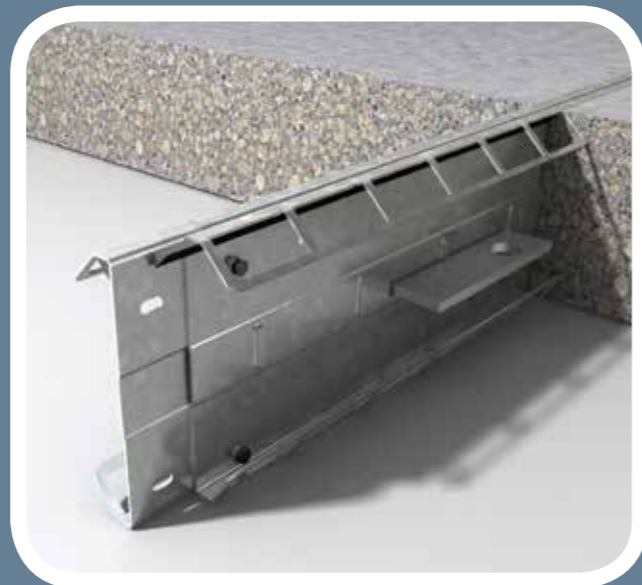
Type af hjul:

- Meget tunge laster (små, hårde hjul, f.eks. pallelastere)
- Tunge laster (små, hårde hjul)



Vær opmærksom på, at arbejdsomkostningerne til installation er højere end for de andre fugesystemer.

permaban Eclipse®



"Den nye generations fuger"

Eclipse® er en solid og stærk armeret fuger til tung belastning. Det trekantede tværsnit giver høj trækstyrke og forstærker fugens overdel, så den klarer tung og tæt trafik. Mellemladen har fuld højde, hvilket bidrager til styrke og stivhed. Eclipse® er et alsidigt og omkostningseffektivt alternativ til en traditionel fuger. Galvaniseret i standardudførelse til anvendelse indendørs og udendørs.

Ideelle til:

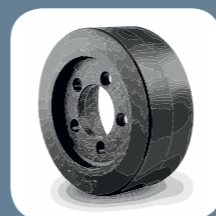
- Almindelige lagerlokaler
- Distributionscentraler
- Fabrikslokaler
- Butiksgulve
- Tung og let industri

Specielle anvendelsesområder:

- Overflader til transportere i alle retninger
- Overflytningskorridorer
- Portbeskyttelse
- Fugefrie gulve

Type af hjul:

- Tung belastning



AlphaJoint® Classic 4010



"Originalen"

AlphaJoint® er nok den almindeligste type armeret fuger. Den har været anvendt med succes i mange år rundt om i verden. Den satte en ny standard for armerede fuger i 90'erne, og den er stadig et populært alternativ til mange projekter på grund af sin alsidighed.

Ideelle til:

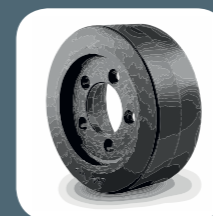
- Almindelige lagerlokaler
- Distributionscentraler
- Fabrikslokale
- Tung og let industri

Specielle anvendelsesområder:

- Overflader til transportere i alle retninger
- Overflytningskorridorer
- Portbeskyttelse
- Fugefrie gulve

Type af hjul:

- Tunge laster (små, hårde hjul)



Bemærk!

Forveksl aldrig originalen med alle markedets kopier!

BetaJoint®



Solid og stærk, men alligevel let - BetaJoint giver beskyttelse til fuger, som udsættes for middeltunge laster i betongulve og betonoverflader. Sammenhængende betonbindere sørger for, at betonen fikseres langs hele fugen. Vælg BetaExpansion (afbilledet herover) til plader udendørs og BetaEdge til støbning med traditionelle forme af træ eller stål.

Ideelle til:

- Let industri
- Overflader til fodgængertrafik

Specielle anvendelsesområder:

- Fugefrie gulve
- Overflader til fodgængertrafik
- Som en fastliggende aftrækkerkinne
- Overflader til transportere i alle retninger
- Udendørsplader (BetaExpansion)

Type af hjul:

- Middeltung belastning (luftgummihjul)

