

AUTOMATISK PULLERT HÖRMANN 275 ELEKTROMEKANISK

HÖRMANN

smekab
Citylife

GENEREL INFORMATION

HÖRMANN automatiske pullerter er det bedste valg til pålidelig adgangskontrol med høj brugsfrekvens. Pullerterne giver fleksibel og samtidig pålidelig styring af passagen. HÖRMANN pullerter kombinerer stil og sikkerhed – et perfekt valg i den moderne by.

Automatiske pullerter kan sænkes ned i jorden uden fysisk anstrengelse og lige så hurtigt hæves igen. Betjeningen sker via elektrisk styret manøvrering med fjernbetjening eller andre styresystemer. HÖRMANN er et af markedets absolut stærkeste mærker inden for automatiske pullerter og de tilbydes i en række forskellige dimensioner og sikkerhedsklassifikationer.

HÖRMANNs sikkerhedspullerter har mange anvendelsesområder og muliggør fleksibel og pålidelig regulering af indgang og passage.

Sortimentet omfatter både faste og elektrisk styrede pullerter, samt versioner med en ekstra høj sikkerhedsklassifikation, et såkaldt antiterror-design. Her er pullerterne kraftigt forstærkede og kollisionstestede mod sikkerhedsklasser op til K12/M50. En god løsning på steder, hvor du ønsker øget kollisionssikkerhed, som f.eks. ved banker, ambassader, virksomheder eller som afgrænsning på gader.

PRODUKTNAVN

Automatisk pullert HÖRMANN 275 elektromekanisk

DESIGNER

Hörmann

FABRIKANT

Hörmann

EGENSKABER

Til middelhøje brugsfrekvenser (ca. 100 cyklusser/dag), Automatisk hævnning og sænkning gennem integreret elektromekanisk drivenhed, Basismodel med et godt forhold mellem pris og ydelse, Styreenhed til regulering af maks. tre pullerter, Afstand mellem pullert og styreenhed op til 30 m

HØJDE

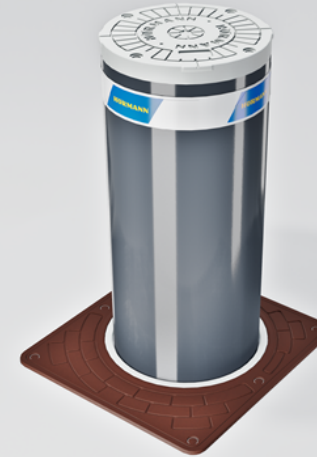
600 mm

DIAMETER STOLPE

275 mm

AUTOMATISK PULLERT HÖRMANN 275 ELEKTROMEKANISK

HÖRMANN



SPECIFIKATIONER

Artikelnummer

H4515002

Namn

Elektromek pollare Ø275x600mm, rostf,
lack,

Material

Färg

RAL7016

Recommended colors

RAL7016

