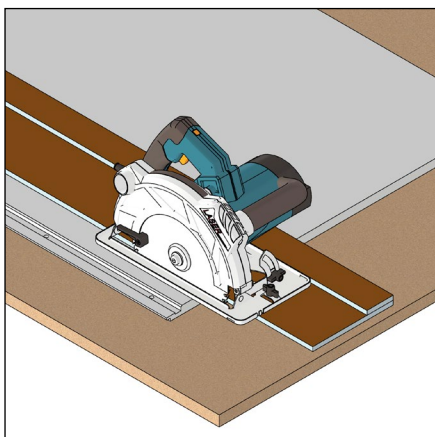
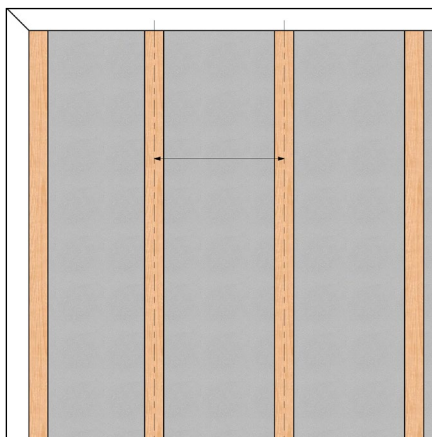


# Wall Panel System (WPS)

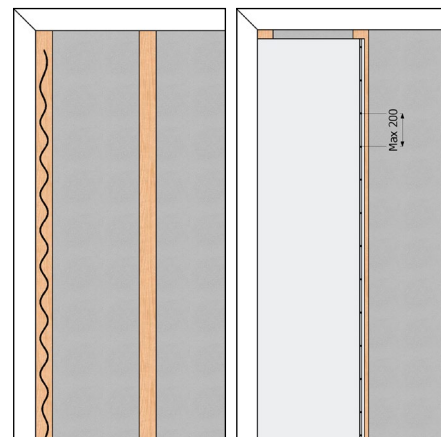


1. Ved tilpasning af plader, er det vigtigt at placere en opskæringsplade under, som man kan skære ned mod – hvis man bruger dyk sav, så anbefales der en klinge med så få tænder som muligt. Ligeledes vil det begrænse støvet, hvis der køres med en lidt lavere hastighed på saven.

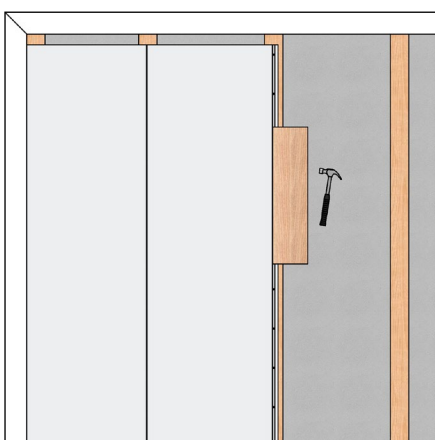


2. WPS-pladerne kan opsættes direkte på eksisterende væg, men ved opsætning på forskalling, anbefaler vi at forskallingsbrædderne opsættes lodret med en afstand der passer til skruebredden på de bestilte WPS-plader. Ved vandret opsætning anbefales en afstand på 200 mm.

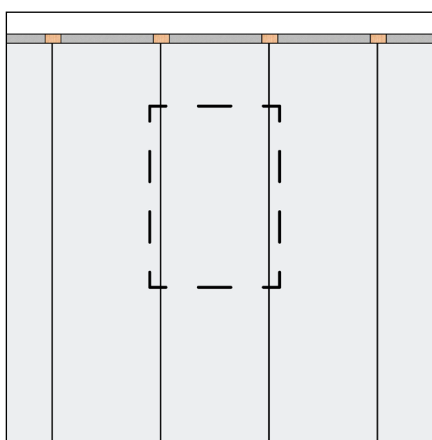
Vi anbefaler opsætning af WPS-plader med fermacell skruer 3,9 x 40 mm, alternativt med klammer eller skudsøm.\* (Medfølger ikke)



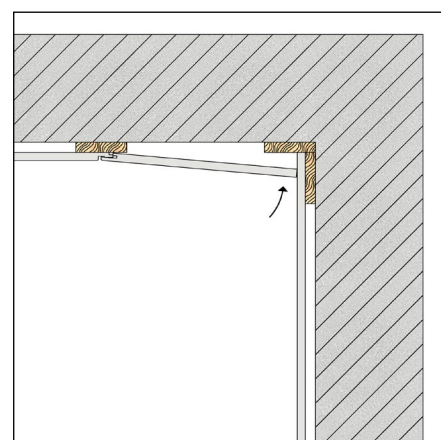
3. Ved opsætning af den første WPS-plade, limes der på underlaget i not-siden (Vi anbefaler Fermacell klæbefuge). WPS-pladen presses op mod hjørnet og skrues fast i fer-siden, skrueene placeres i den udfræsede rille, med en afstand på max 200 mm.



4. Ved opsætning af efterfølgende WPS-plader, skubbes not-siden ind over feren på den foregående plade. Brug medfølgende mon-tageklods til at slå pladen helt på plads i fer/not-samlingen inden den skrues fast.



5. Ved montering forbi f.eks. et vindue, anbefaler vi at sætte pladerne op foran vinduet, for efterfølgende at skære hullet. Dette gøres for at sikre at pladerne "passer" på den anden side af vinduet.



6. Montering af sidste plade før hjørne. WPS-pladen tilpasses og pladen limes mod underlaget, i modsatte side af noten. Ved montering af det sidste hjørne, anbefaler vi at save et par millimeter i undermål og lempe pladen ind på plads, da det giver den pæneste afslutning. Læg lim på underlaget og pres pladen på plads. Afslut gerne med en tynd hjørnefuge.

☀ Man kan bruge en 5 mm klods i bunden, så man har en lille afstand til gulvet, det sikrer at kunne optage evt. ujævnheder i gulvet og som efterfølgende kan fuges efter eller dækkes af fodliste/panel.

☀ Som afslutning mod loft og gulv har vi forskellige muligheder, alt efter hvilken afslutning man ønsker. Vi står til rådighed med rådgivning.

OBS! Opsætning samt færdiggørelse af væg skal udføres efter gældende byggereglement.

\*Denne montagevejledning er beskrevet ud fra Fermacell® Fibergips montagevejledning.