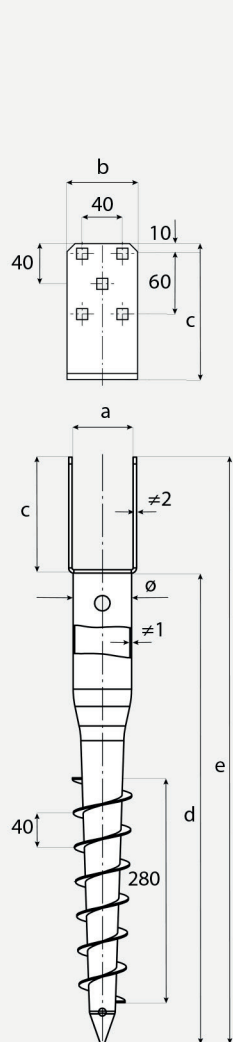


Anvendelse PWU skruefundamentet er ideelt til fundering af lette udendørs konstruktioner, herunder bl.a. orangeri, terrasse, hegn, skur, legeplads og pergola. Skruefundamenterne fordrer ingen brug af betonstøbning eller pælenedramning, hvilket medfører en række fordele, så som ingen udgravning, tørretid eller unødigt ventetid på de rette vejrforhold, hurtig installation og mulighed for genanvendelse af ubeskadigede jordskruer, hvilket bl.a. bidrager positivt til produktets bæredygtighed.

Materiale S235 + varmgalvanisering.

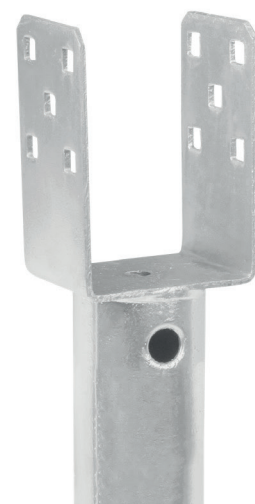
PWU

Skruefundament



PWU 100/865 ●

PWU 80/685 ●



Se
instruktionsvideo

Navn	Overfl.	Varenr.	Dimensioner [mm]								Huller [mm]	Vægt [g]	Kolti. [stk]
			a	b	c	d	e	ø	≠1	≠2			
PWU 80/685	●	48292	81	70	135	550	685	68	1,8	4,0	10	2 130	6
PWU 100/865	●	48294	101	70	135	730	865	68	1,8	4,0	10	2 750	6

Overfladebehandling:
● Varmgalvanisering

Bæreevnedata*	Ler			Grus			Sand		
	↓ kN	↑ kN	↔ kN	↓ kN	↑ kN	↔ kN	↓ kN	↑ kN	↔ kN
PWU 80/685	5,7	3,7	2,2	8,9	6,0	1,1	10,0	5,6	1,1
PWU 100/865	7,7	5,0	3,0	11,9	8,0	1,5	13,3	7,5	1,5

↓ kN Lodret belastning ↑ kN Lodret trækraft ↔ kN Vandret forskydningskraft

* De angivne værdier er vejledende. Inden konstruktionen fastgøres, er det tilrådeligt at udføre en test under lokale forhold og/eller udføre relevante styrkeberegninger.



Montering af
PWU
se side 122